

**CIRCOLAZIONE DI TRASPORTI E VEICOLI IN CONDIZIONI DI ECCEZIONALITA'**  
**L.R. 4 aprile 2012, n.6, art. 42 e s.m.i**

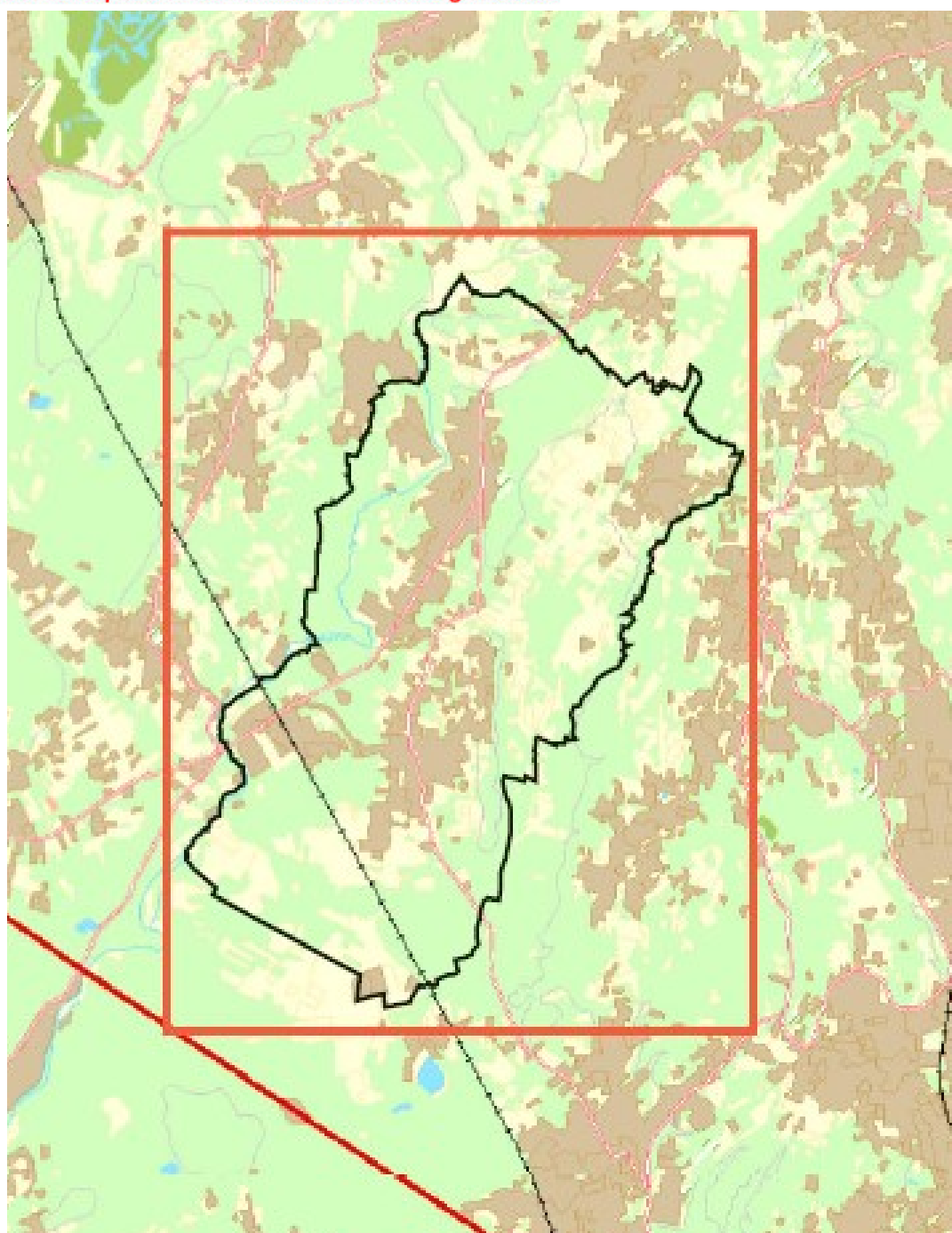
**LEGENDA**

— Strade di competenza percorribili dalla categoria: **L**

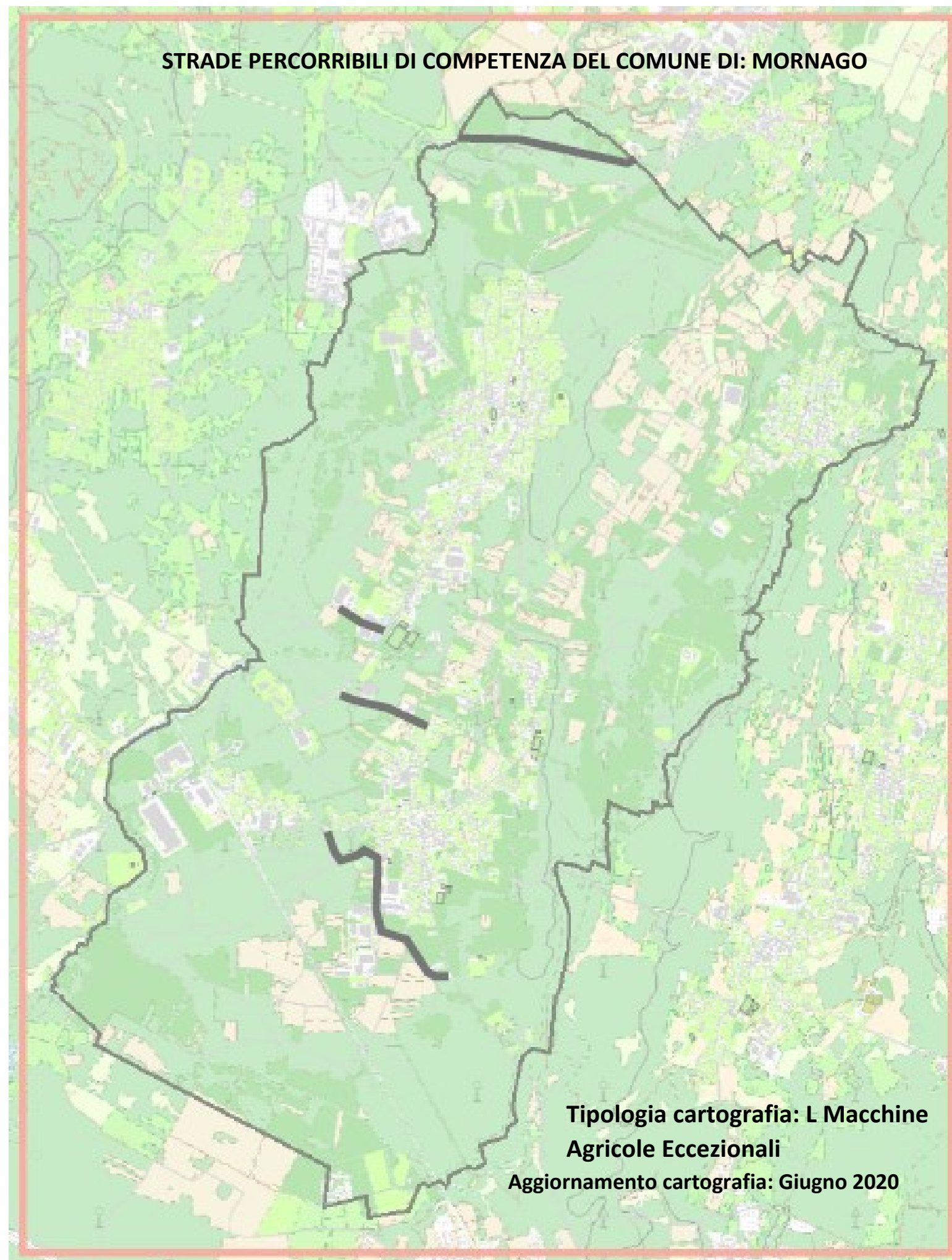
**LIMITAZIONI PUNTUALI**

- ▲ Interruzione/limitazione temporanea
- Gallerie
- Linee aeree
- Passaggio a livello
- Ponte/cavalcavia
- Sottopasso
- Strettoia

**Non sono presenti LIMITAZIONI PUNTUALI significative**



**STRADE PERCORRIBILI DI COMPETENZA DEL COMUNE DI: MORNAGO**



**Tipologia cartografia: L Macchine  
Agricole Eccezionali**  
**Aggiornamento cartografia: Giugno 2020**